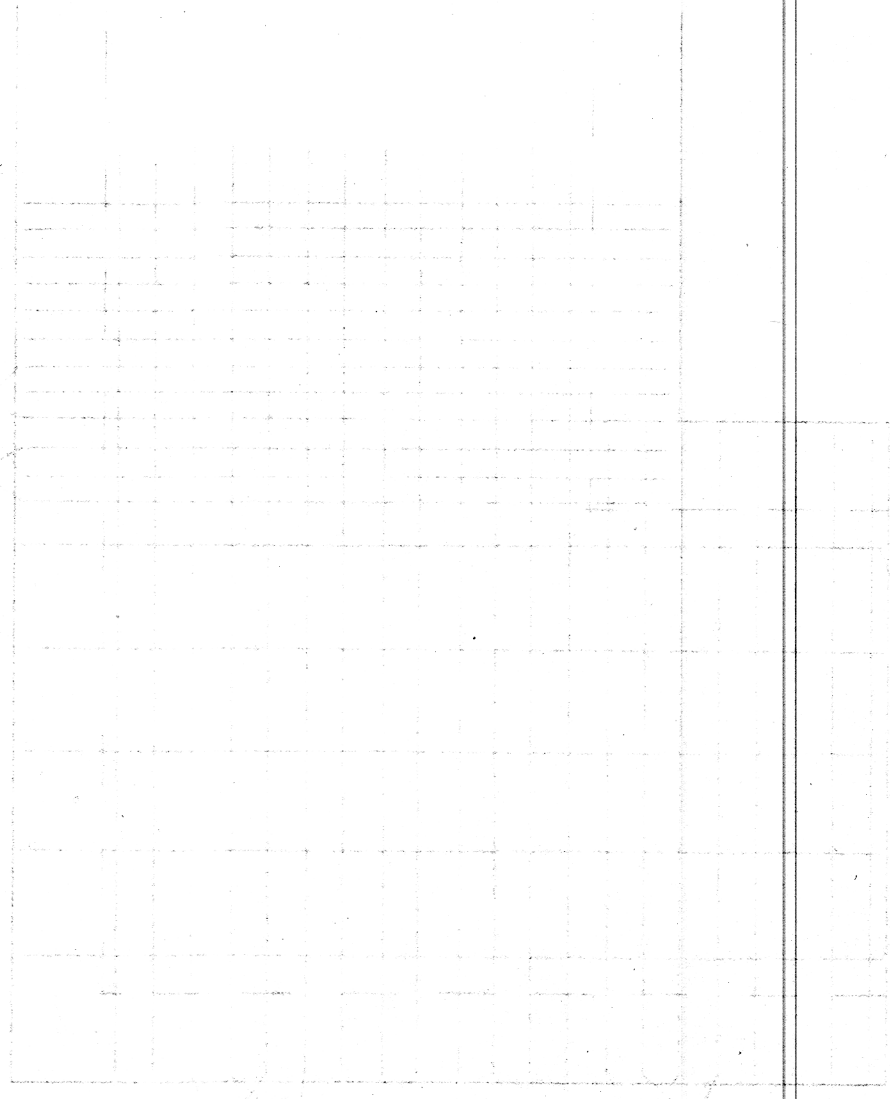


D10 PÓDPERYS

3 (4)



5

1) 4+12/m' dl 280 K3 6

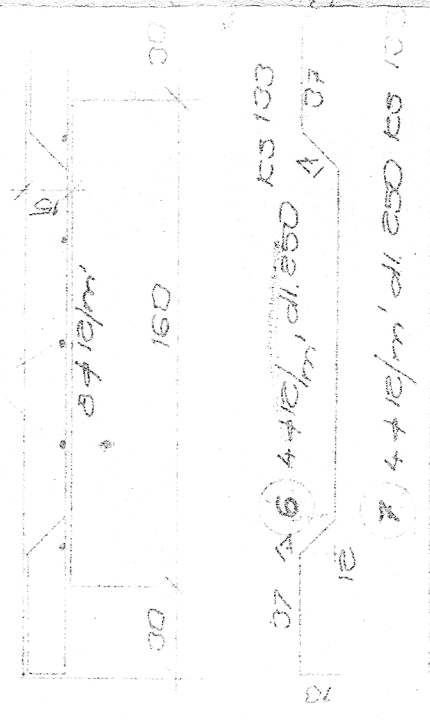
280

2) 4+12/m' dl 300 K3 7

3) KOEDEL' 3+8/m' dl 280 K3 5

D11 km 33,10

8



4) 4+12/m' dl 280 K3 10

280

5) 4+12/m' dl 280 K3 11

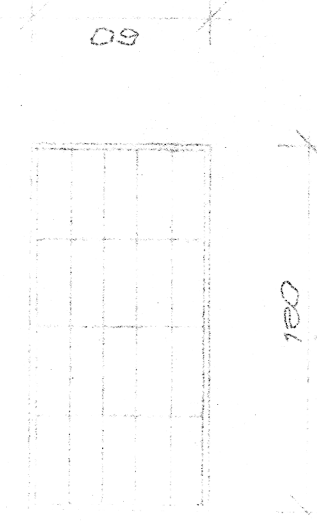
280

6) 4+12/m' dl 280 K3 12

280

D13 K3 24

D12 K3 373



1) 4+12/m' dl 280 K3 13

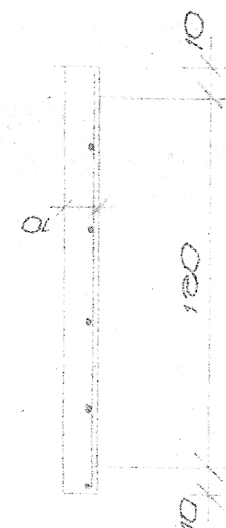
280

2) 4+12/m' dl 280 K3 14

280

3) 4+12/m' dl 280 K3 15

280



1) 4+12/m' dl 280 K3 16

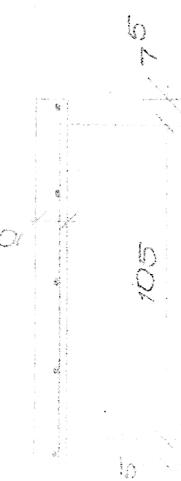
280

2) 4+12/m' dl 280 K3 17

280

3) 4+12/m' dl 280 K3 18

280



1) 4+12/m' dl 280 K3 19

280

2) 4+12/m' dl 280 K3 20

280

3) 4+12/m' dl 280 K3 21

280

OCIEL' 10335 - J - C - 185 ZDRNO PRÁJEKT
Mátno hospodárstva
pre zariadenie
BRATISLAVA
Architekt 01

INŽ. ARCH. INŽ. L. ŽILA INŽ. L. ŽILA INŽ. DUKAT

KUŤ BANSKÁ BYSTRICA

KÚŤ BANSKÁ BYSTRICA
PAROVODNÉ KANÁLY A ROZVODY II. ČASŤ

ARMOVACI P L Á Ň

1:25 5